

JUMA MINING AND CONSTRUCTION DE MEXICO S.A. DE C.V.



Refacciones



Equipos



Servicios

SERIES W

BOMBAS PARA LODOS

Modelos Para Servicio Pesado

WA

WH



JUMA MINING AND CONSTRUCTION DE MEXICO S.A. DE C.V.

BOMBAS Y REFACCIONES SERIES W

Bombas Y Refacciones JUMA Serie WA y WH para servicio pesado

Las bombas de polímeros y metálicas para manejo de lodos de la serie W están diseñadas para aplicaciones de servicio pesado. Pueden manejar lodos altamente abrasivos, de alta densidad y corrosivos.

Las piezas de desgaste han sido mejoradas con mayores espesores en las secciones críticas y el impulsor consta de un diseño que reduce la recirculación y alarga la vida útil de todos los componentes. Se tiene una variedad de polímeros disponibles, así como aleaciones metálicas para satisfacer un amplio rango de aplicaciones.

Modelos disponibles.



Modelo WA



Modelo WH

Características y ventajas principales:

- Diseño robusto para uso en servicio pesado.
- La carcasa fabricada en hierro dúctil y ofrece una excelente resistencia mecánica para una vida prolongada
- Se ofrecen linternas de diferentes polímeros y aleaciones metálicas con espesores más gruesos para una mejora en la resistencia a la abrasión y corrosión, prolongando la vida útil del producto
- Se cuenta con diferentes opciones de sello.

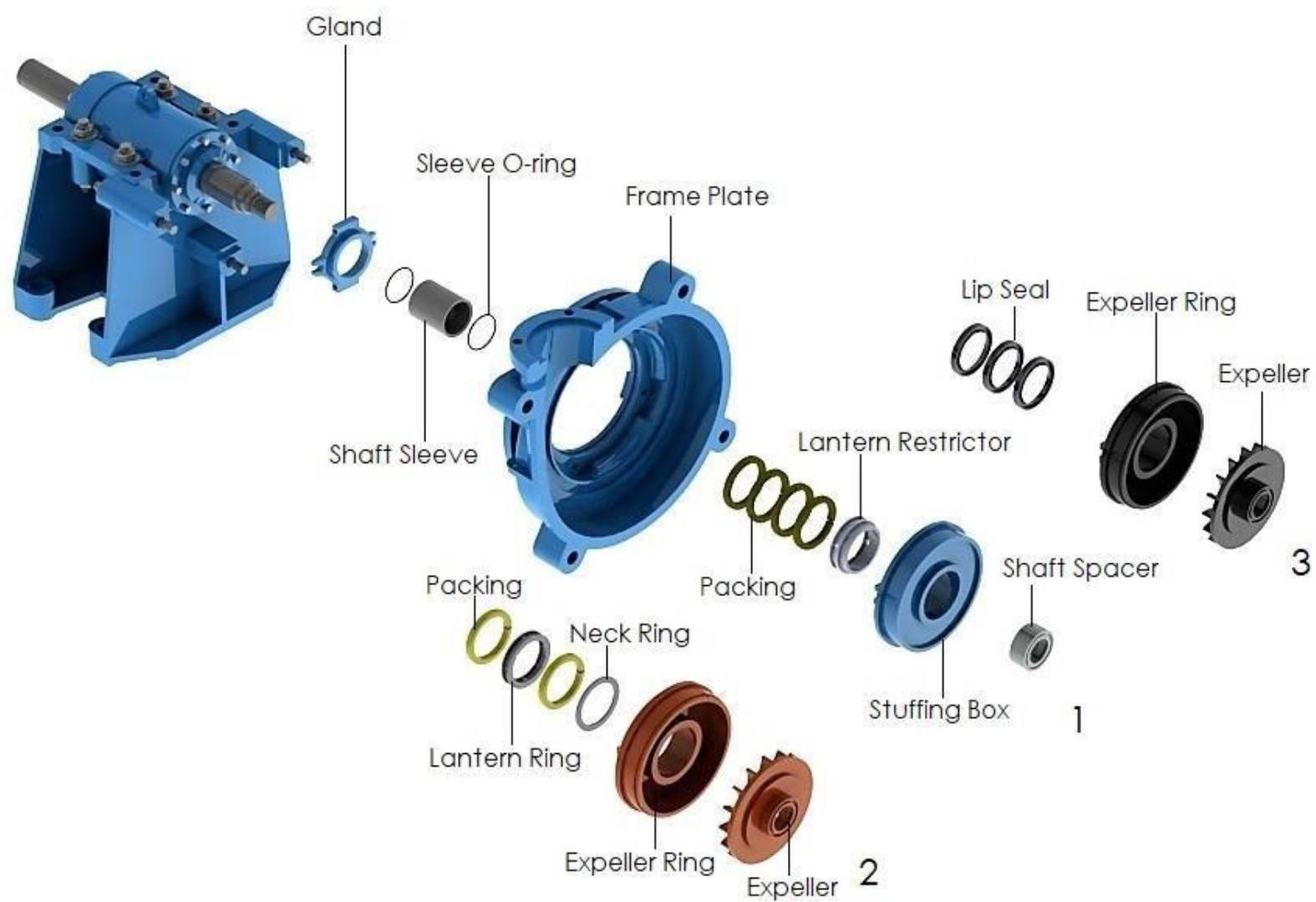
Aplicaciones:

- Aplicaciones de altacabeza.
- Aplicaciones de servicio pesado con fluidos corrosivos y abrasivos.
- Operación a alta presión en múltiples etapas de hasta 750 psi



JUMA MINING AND CONSTRUCTION DE MEXICO S.A. DE C.V.

Opciones de Sello



Sello de Empaquetadura. (1)

Es el tipo más común de sello para agua limpia, que utiliza el agua de sellado para lubricar el empaque a través del anillo restrictor, con lo que impide fugas desde la carcasa. Estructura simple, de fácil mantenimiento y bajo costo, para los casos en que el sello dinámico no sea una opción.

Sello Dinámico de Expeller

El expulsor genera una fuerza centrífuga inversa para impedir las fugas. No se requiere agua de sellado.

Disponibles:

- Sello Dinámico de Expeller Metálico (2)
- Sello Dinámico de Expeller de Polímeros (3)



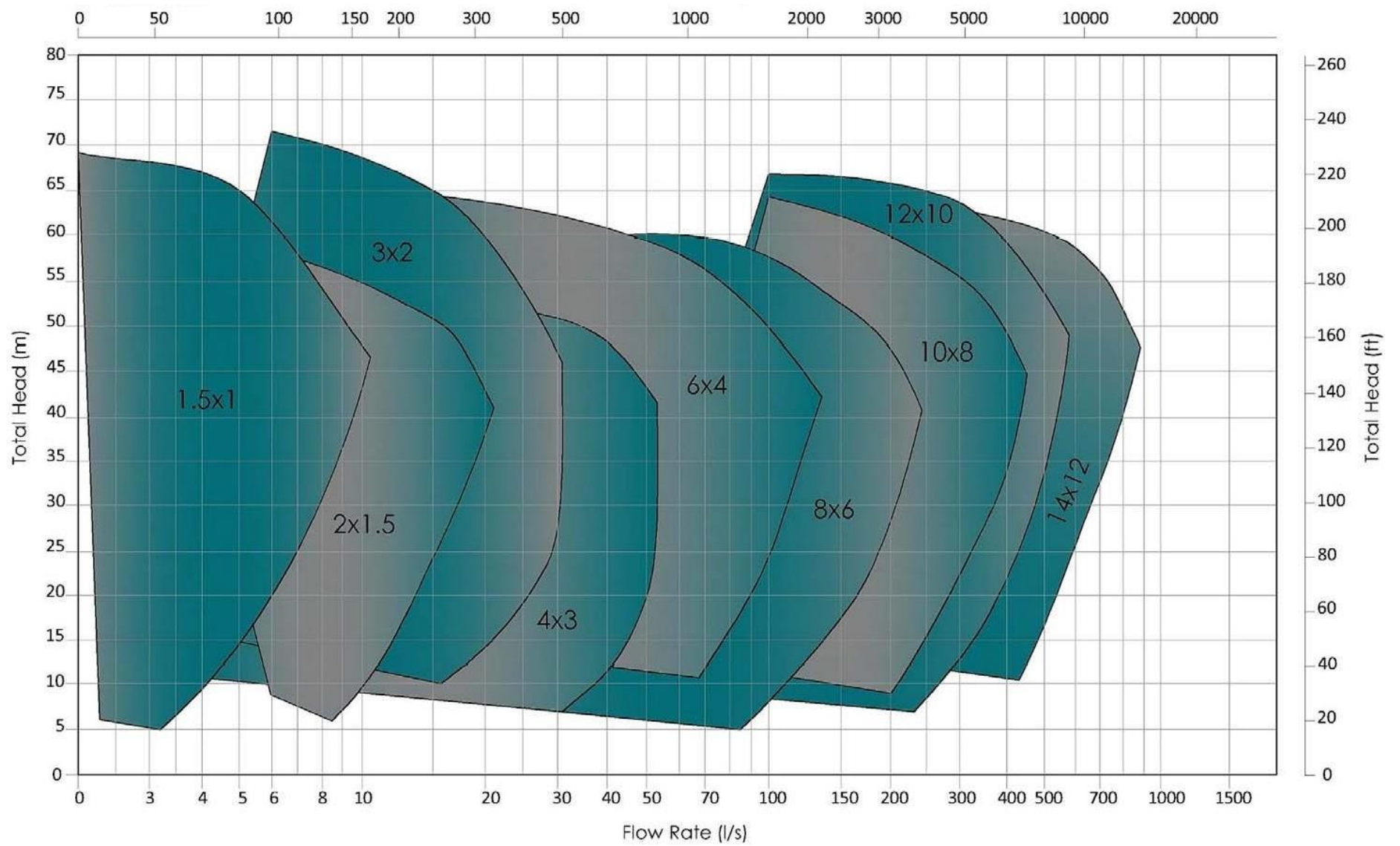
JUMA MINING AND CONSTRUCTION DE MEXICO S.A. DE C.V.

Modelo WA

Medidas disponibles:

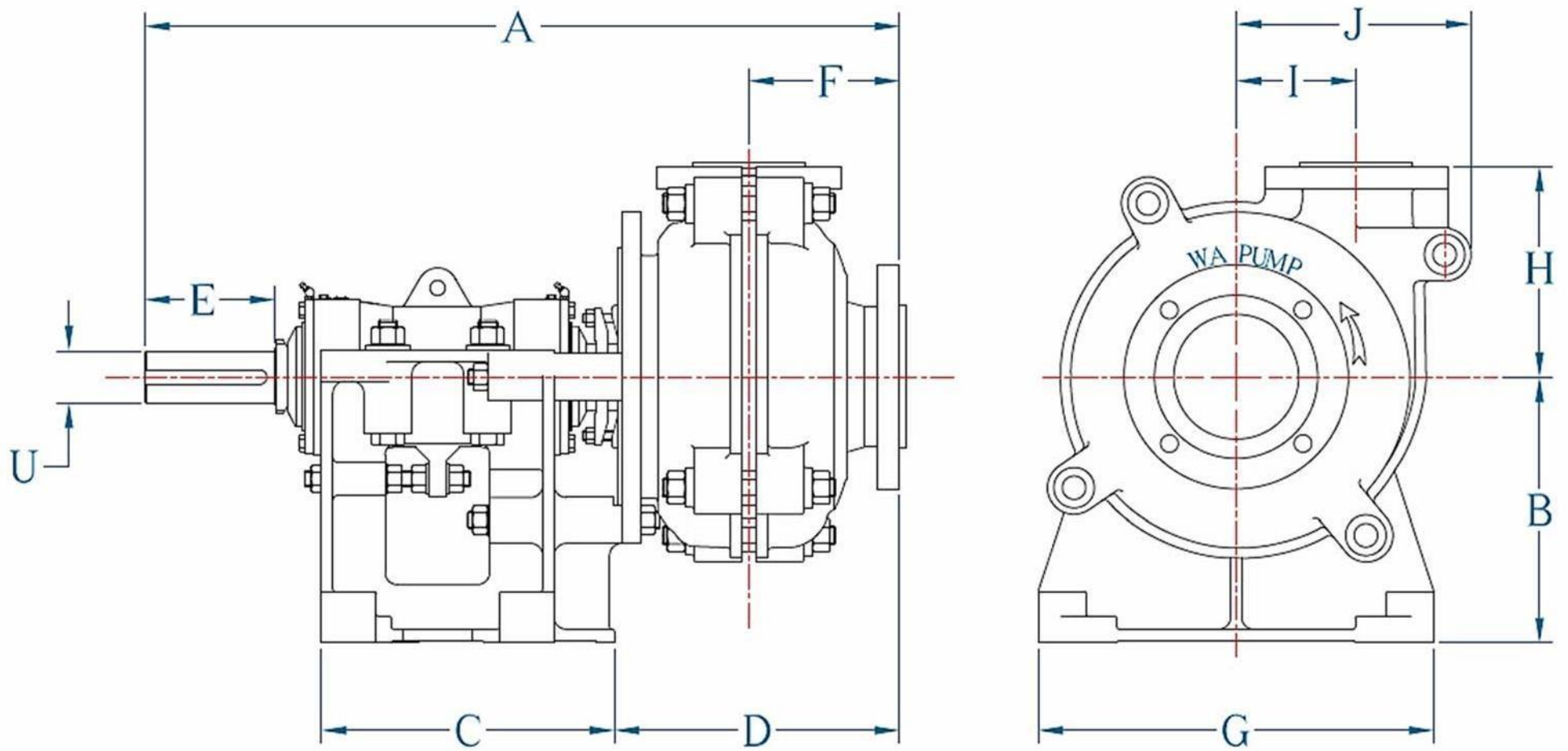
1.5x1, 2x1.5, 3x2, 4x3, 6x4,
8x6, 10x8, 12x10 y 14x12

- LINEA METALICA
- LINEA DE POLIMEROS





JUMA MINING AND CONSTRUCTION DE MEXICO S.A. DE C.V.



WA Pump Dimensions

Pump Size	Frame	A	B	C	D	E	F	G	H	I	J	U
1.5x1	B	583	197	248	206	79	106	295	171	98	181	28
2x1.5	B	592	197	248	217	79	121	295	184	114	205	28
3x2	C	768	254	311	281	121	151	407	210	138	238	42
4x3	C	844	254	311	353	121	187	407	262	138	292	42
4x3	D	943	330	362	353	164	187	489	262	138	292	65
6x4	D	1021	330	362	424	164	219	489	338	229	406	65
6x4	E	1178	457	450	435	224	219	628	338	229	406	80
8x6	E	1303	457	450	577	224	292	628	462	318	561	80
8x6	F	1507	610	635	539	279	292	857	462	318	561	100
10x8	F	1646	610	635	683	279	335	857	635	419	673	100
12x10	F	1721	610	705	753	279	381	991	673	464	756	100
14x12	F	1772	610	705	803	279	406	991	832	629	937	100

*Dimensiones en milímetros

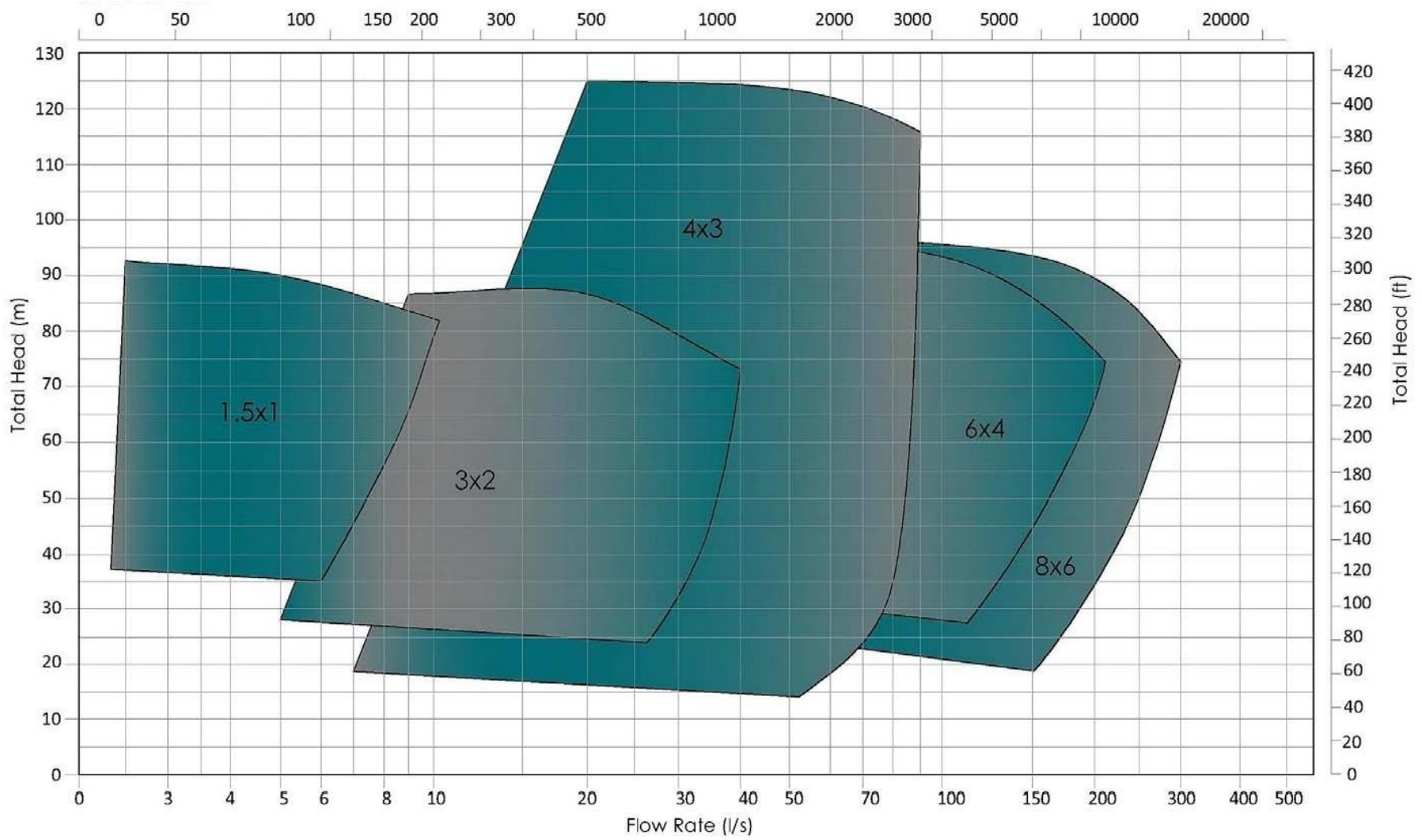
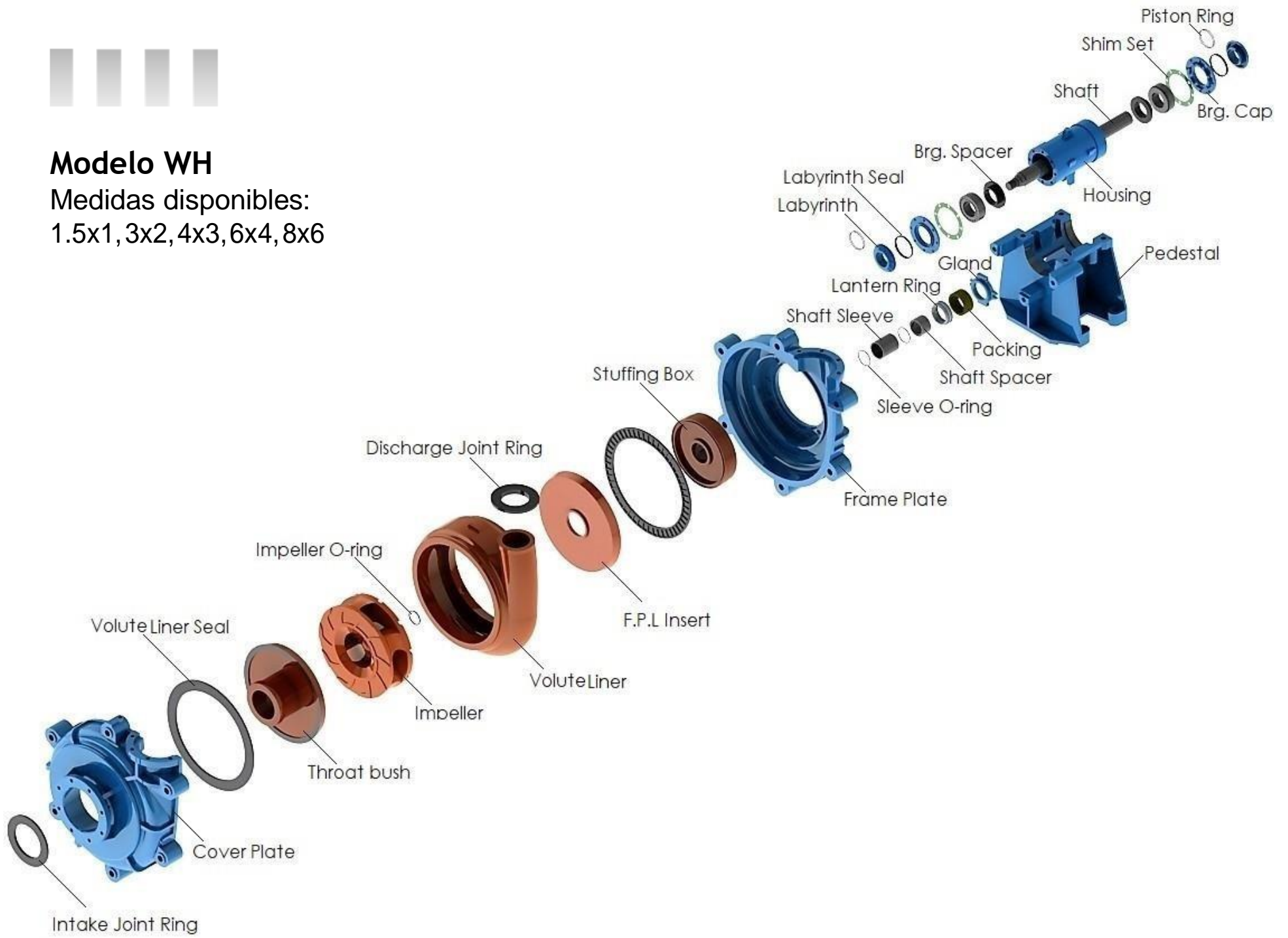


JUMA MINING AND CONSTRUCTION DE MEXICO S.A. DE C.V.



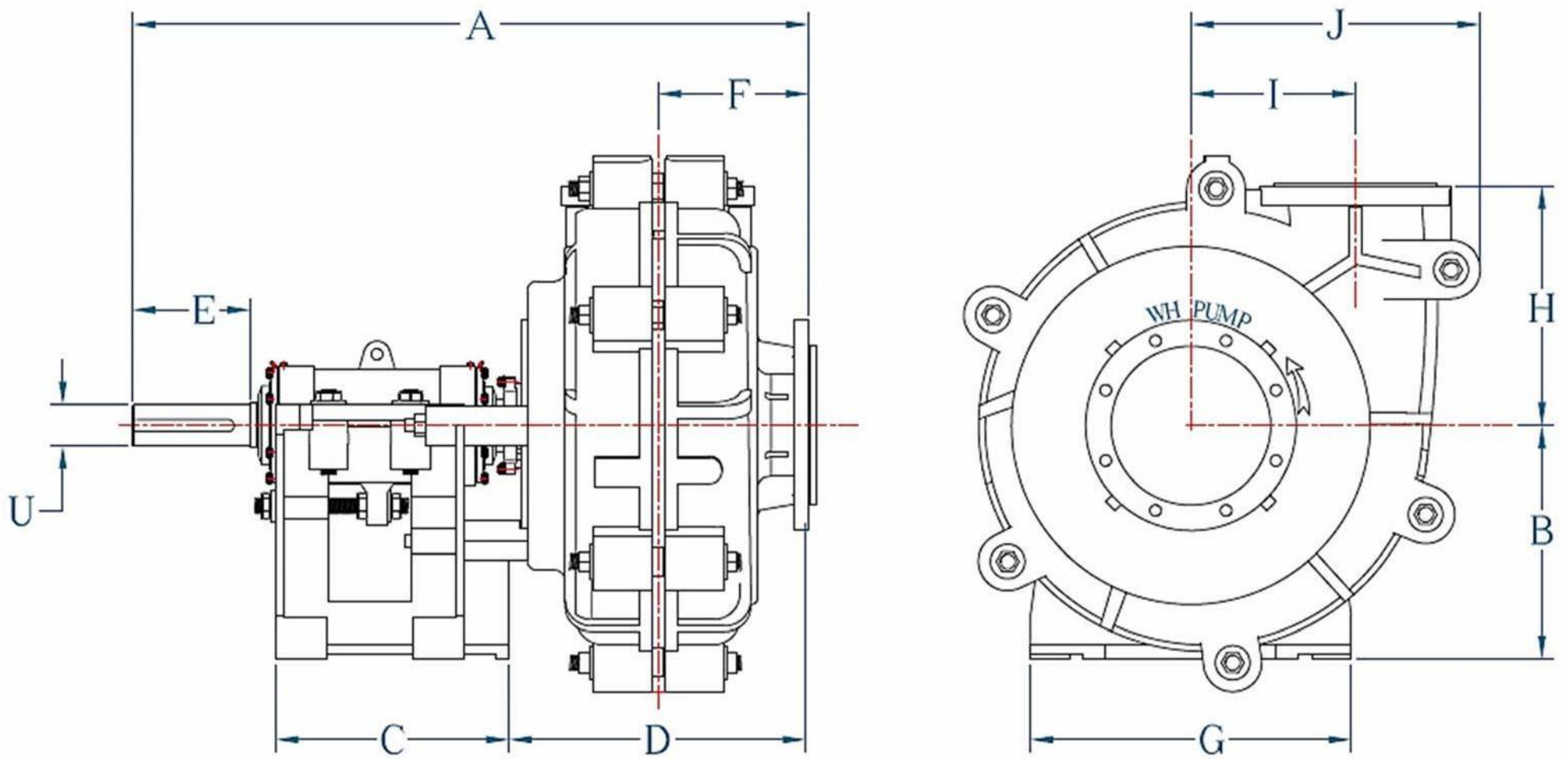
Modelo WH

Medidas disponibles:
1.5x1, 3x2, 4x3, 6x4, 8x6





**JUMA MINING AND CONSTRUCTION
DE MEXICO S.A. DE C.V.**



WH Pump Dimensiones

Pump Size	Frame	A	B	C	D	E	F	G	H	I	J	U
1.5x1	C	760	254	311	269	121	121	406	254	194	270	42
3x2	D	986	330	364	388	164	203	492	368	254	384	65
4x3	E	1240	457	449	492	222	248	622	432	330	492	80
6x4	F	1640	610	635	683	279	305	857	635	413	616	100
8x6	S	1700	450	780	622	280	350	920	615	415	625	120

*Dimensiones en milímetros



**JUMA MINING AND CONSTRUCTION
DE MEXICO S.A. DE C.V.**

Arreglos disponibles para la transmisión.



CV



CR(Z)/CL(Z)



ZV(Z)



DC(Z)



**JUMA MINING AND CONSTRUCTION
DE MEXICO S.A. DE C.V.**

Nuestros Clientes.





**JUMA MINING AND CONSTRUCTION
DE MEXICO S.A. DE C.V.**



Domicilio Fiscal: San Antonio #29
entre Ocotillo y cactus, colonia palo
verde, hermosillo, sonora.

Contactos:

Ingeniería & Ventas.

jezreel.campos@jumademexico.com.mx

Tel. 662 110 6922



!!!Gracias por su atención!!!

<https://www.linkedin.com/company/juma-mining-and-construction-de-mexico>

Pagina Web: www.jumaMiningandConstructiondeMéxico.com.mx